

● L'INNOVATION

La bouée Cachalot. Stop aux vols de casiers



Pour faire face à la hausse des vols d'engins de pêche immergés, et notamment les casiers (NDLR plus de 70.000 euros de perte en 2010 sur le seul département des Côtes-d'Armor), José Vicente, patron de Cachalot Concepts, créée en janvier 2011 à Lézardrieux, a conçu et mis au point la bouée Cachalot. « L'idée est simple, le dispositif en

forme de bobine est fixé sur le casier immergé. Pour remonter le casier, il suffit de programmer le jour et l'heure grâce à une télécommande. Seul le propriétaire peut modifier cette programmation. »

Pour être conforme à la loi qui impose de signaler en surface tout engin immergé, une seconde bouée joue un rôle de leurre. Cette bouée "classique", fixée au casier par un filin de faible résistance, se décroche en cas de traction. Le dispositif complet restant, lui, intact au fond.

Conçue en acier inoxydable afin de résister aux fonds marins, la bouée Cachalot est actuellement en fabrication dans l'usine Manuplast, implantée dans l'Orne et spécialisée dans l'injection. Sa mise sur le marché est prévue en juin prochain. José Vicente a investi plus de 100.000 euros dans ce « projet industriel lourd ». Mais le concept, présenté au dernier salon nautique, séduit déjà. « La bouée Cachalot intéresse deux publics différents : les plaisanciers et les professionnels, qui pour beaucoup, ont subi des vols de matériels. J'ai déjà des contacts avec la marine nationale, le Guadeloupe, etc. » Le prix de la bouée avec télécommande capable de gérer quatre engins de pêche, devrait tourner autour de 160 euros, soit quasiment le même qu'un dispositif classique.

B.H.

contact@cachalot-concepts.fr

● EN BREF

Orange Une formation Handimanager

Orange a lancé, depuis septembre, le programme "Handimanager" qui vise à mieux intégrer les handicapés dans l'entreprise sur les zones pilotes de Saint-Brieuc, Rennes et Nantes 180 managers du grand Ouest ont déjà été formés.

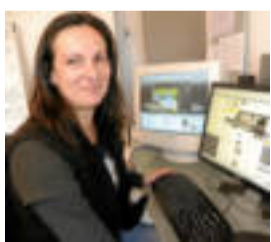
Subocéana

Doublement primée à Monaco

Suboceana vient d'être doublement récompensée aux International Intra-verse Awards, cérémonie qui prime les meilleures réalisations dédiées aux mondes virtuels. Dans les catégories PME et Éducation. Basée à Trégueux, cette start-up est dirigée par Philippe Carrez. Tél. : 06 13 92 50 65

Websillage Lannion

Du web au design clé en main



Pilote du nouveau site web de l'Adit/Anticipa, la société Websillage a déménagé de Perros-Guirec à Lannion début janvier. « Une manière de se rapprocher d'un fort bassin d'activité », selon Isabelle Mortamet, directrice de l'agence fondée en 2005. Websillage est spécialisée dans la création de site web couplée à une activité d'infographie et d'identité visuelle globale (flyers, plaquette, etc.). www.websillage.com

Crèche À l'Abord'âges

1,3 M€ pour une unité à Taden

Une crèche interentreprises, portée par la scop À l'Abord'âges, ouvrira ses portes en juin à Taden. La structure investit 1,3 million d'euros dans ce projet. Il comprend un multi-accueil de 40 places (0 à 6 ans) et un accueil de loisirs sans hébergement de 100 places (3 à 12 ans). Tél. : 06 34 10 05 94

● LA STRATÉGIE



Claude Morice, patron d'Infonitec et Sébastien Perrudin, gérant d'Actium SI.

Des synergies commerciales par le partage des locaux

● **L'ENJEU** Afin de proposer une solution de services informatiques complète, Claude Morice et Sébastien Perrudin partagent des locaux à Pordic depuis janvier.

« Pour faire face aux attentes de nos clients, Nous avons décidé de nous structurer. Nos deux sociétés partagent, depuis début janvier, des bureaux à Pordic. »

Sébastien Perrudin et Claude Morice ont choisi de mettre leurs compétences en commun. Le premier, ingénieur informatique, a créé Actium SI (60.000 euros de CA en 2010), intégrateur en solutions informatiques, en 2006 à Langueux. Le second, ancien responsable informatique et télécom chez Céléos, a créé Infonitec en 2010, spécialisée dans les

infrastructures en réseaux locaux (téléphonie, informatique, réseaux, télécom).

Une rencontre par le biais d'un groupe Plato

« Je me suis retrouvé au chômage à 51 ans après la liquidation de Céléos, explique Claude Morice. Je me suis installé à mon compte, mais je ne voulais pas rester seul. J'ai très rapidement cherché un partenaire. Quand l'un prend des vacances, l'autre peut prendre le relais, c'est plus confortable. » C'est finalement par le biais d'un groupe Plato que les deux hommes vont se rencontrer et

noyer un partenariat entre leurs deux structures. Tout en gardant leurs deux sociétés bien distinctes.

Mise en place de formations à la carte

Outre le fait qu'ils partagent les frais liés aux locaux, ils prévoient d'organiser des séminaires, avec 5 à 10 participants, sur des thèmes comme la sécurité informatique, le développement web, la téléphonie IP, etc. « Nous mettons en place des formations inter et intra entreprises à la carte. L'intérêt est de pouvoir accueillir clients et prospects dans des locaux

adaptés. Nous allons pouvoir proposer aux PME une palette complète de services. Nous ne sommes pas experts en tout, mais nous avons mis en commun nos relations et nous sommes en train de nouer des partenariats avec des professionnels locaux, développeur web, spécialiste de la visio, etc. L'objectif étant que nos clients aient un interlocuteur unique. »

Bénédicte Hascoët

ACTIUM SI/INFONITEC
(Pordic)
Tél. : 02 96 58 20 50

Exper'ial. Des experts agroalimentaires

● **Exper'ial**, le premier club d'experts agroalimentaires, vient de voir le jour. Hébergée par le Zoopôle, la structure propose ses services aux PME du grand Ouest.

Piloté par Michel Pinel, ex-directeur du LDA 22, le club Exper'ial veut apporter des réponses concrètes aux entreprises agroalimentaires. Il est composé de douze experts du grand Ouest. Performance industrielle, logistique, conseil juridique, relation clients, nutrition animale, agrofourniture, etc., autant

de compétences que ces experts « complémentaires et indépendants » ont décidé de mettre en commun afin d'offrir un service à la carte aux PME.

Unique en France

« L'agroalimentaire est un secteur confronté à un double défi. Il doit s'habituer aux nou-

veaux modes de consommation et, dans un même temps, aux nouveaux modes de distribution, explique Michel Pinel. On peut également ajouter à cela la forte pression sur les prix, liée à la mondialisation. Les entreprises doivent s'adapter dans leur comportement logistique, marketing, commercial, etc. Elles ont

besoin d'une multitude de compétences qu'elles n'ont pas les moyens d'assumer en interne. Notre club couvre l'ensemble des besoins d'une entreprise agro. C'est une première en France. »

Bénédicte Hascoët

Tél. : 06 62 94 18 90
www.exper-ial.com

KPMG. Le groupe se pose à Eleusis

● **Le cabinet d'expertise-comptable a quitté les locaux qu'il partageait avec le cabinet Fidal pour s'installer dans le centre d'affaires Eleusis à Plérin.**

Installé depuis 1983 dans des locaux communs avec le groupe Fidal, le cabinet d'expertise-comptable KPMG à Plérin a récemment déménagé dans de nouveaux locaux au cœur du centre d'affaires Eleusis. Un déménagement qui intervient au même instant que le départ d'Alain Pivert, associé

chargé des PME et des groupes familiaux, aujourd'hui remplacé par Alain Ollevier. « Nous évoluons désormais dans des conditions idéales sur 550 m² pour travailler et accueillir nos 500 clients sur le département des Côtes-d'Armor. » Outre les PME, KPMG et ses 28 salariés ont

développé un vaste portefeuille clientèle sur les secteurs de l'artisanat, du commerce et des professions libérales. Un département dirigé par Thierry Gautheron. Historiquement spécialisé dans l'expertise-comptable et le commissariat aux comptes, KPMG a développé un large

éventail de services en terme d'audit, d'évaluation des sociétés, d'accompagnement fiscal, de transmission et de reprise, etc. « Notre force est d'avoir des compétences dans notre réseau national. »

Julien Uguet

Tél. : 02 96 76 82 79